

إسكيلي، شمال قبرص

# دليل لونغ بيتش

 **Noyanlar**  
Group of Companies

مقدم لكم بواسطة



# مطالب

١

المعالم والأماكن السياحية

٢

الطعام والمطاعم

٣

الحياة الليلية والترفيه

٤

تجارب ثقافية

٥

الإقامة

٦

الخدمات والمرافق الأخرى



# لونغ بيتش لمحة سريعة

## الجنة على عتبة بابك

يتميز لونغ بيتش بشريط ساحلي رائع يمتد لأكثر من 7 كيلومترات بين غازيماغوسة وقرية بوعاز. تقع على بعد 15 كيلومترًا من غازيماغوسة، وتبعد فقط 10 دقائق بالسيارة. بفضل رمالها الذهبية الفريدة، وشريطها الساحلي الطويل، ومياهها الكريستالية الصافية، أصبحت واحدة من أكثر الشواطئ شهرة في شمال قبرص. تم تطوير الشاطئ مؤخرًا بممشى جديد للمشاة، ومسار للدراجات، ومنطقة ألعاب للأطفال، وصالة رياضية في الهواء الطلق. هناك العديد من البدائل لمحبي ركوب الأمواج الشراعية، والطيران الشراعي، والغوص بأنابيب التنفس، والعديد من الأنشطة الأخرى. حاليًا، يشهد لونغ بيتش مرحلة تطور ديناميكية. قريبًا سيتم إضافة ملاعب رياضية جديدة، ومقاهي، وحدائق استراحة، وأمفيثيتر لتعزيز متعة وترفيه هذه المنطقة الفريدة والشعبية.



سكان لانج بيتش

22,492



أيام مشمسة  
340



شاطئ الميناء  
7 KM



كلية التعليم التركي في إسكله

6 KM



اللغة الرسمية  
تركي



مطار أرجان  
50 KM  
مطار لارنكا  
65 KM



مدرسة الشهيد إيلكر كارتر الابتدائية

7 KM



مدرسة إسكله بيكيرباشا الثانوية

6 KM



جامعة البحر الأبيض المتوسط الشرقية  
(DAU)

14 KM



مدارس الشرق الأدنى  
(أي يوازجي)

7 KM





## لونغ بيتش وما بعدها

من قرية يشيلارماك في الغرب إلى دير أبوسطولوس أندرياس في الشرق، كل لحظة تقضيها في شمال قبرص، هذه الجنة المخفية، ستخلق ذكريات لا تُنسى. شمال قبرص بلا شك تستحق لقب جوهرة البحر الأبيض المتوسط. سكان الجزيرة المضيفون، الودودون والطيبون، سيستقبلونك دائماً وبيذلون قصارى جهدهم لمساعدتك. الجمال الطبيعي للجزيرة، مناخها الجميل، دفء وسخاء الشعب التركي القبرصي، وكثرة الأطعمة الطازجة، تجعل شمال قبرص جنة غير ملوثة وغير تجارية. تقريباً لا توجد جرائم، والعيش وسط ضيافة، وأدب، وكرم القابضة الأتراك هو جزء لا يتجزأ من الحياة اليومية.





## «أساطير سالاميس ANC»

مدينة سالاميس القديمة، التي تعود إلى حوالي 1100 قبل الميلاد، كانت عاصمة قبرص. تم احتلالها من قبل الآشوريين والمصريين والفرس والرومان. يشمل الموقع الأثري مساحة تقدر بواحد ميل مربع على طول الساحل، ويحيط به غابة من أشجار الميموزا والصنوبر واليوكالبتوس، ويتضمن مناطق لم تُحفر بعد.



«كنيسة القديس برنابا: ميناء مقدس للسلام الروحي»

يقع دير القديس برنابا مقابل طريق سالاميس في غازيماغوسة، بالقرب من مقابر الملوك، ويتميز بقبتين كبيرتين. تم بناء الدير لتكريم أحد أبرز قديسي قبرص، الذي ارتبط ارتباطاً وثيقاً بنشر رسالة المسيحية بعد وفاة المسيح.

## «قلعة أثيلو: قلعة ST»

قلعة أثيلو، المعروفة أيضًا باسم برج أثيلو، تقع في مدينة غازيماغوسة في قبرص. تم بناء القلعة في القرن الرابع عشر على يد اللوزينيين، ثم أعادها الفينيقيون ترميمها لاحقًا. في عام 1506، سُميت القلعة باسم حاكم فينيقي. ويعتقد أن اسم مسرحية «عُثيلو» التي كتبها شكسبير حوالي عام 1603 مستوحى من هذه القلعة.



## «التراث العثماني: جامع لالة مصطفى باشا»

أكبر بناء من العصور الوسطى هو جامع لالة مصطفى باشا في مدينة غازيماغوسة بقبرص. كان في الأصل كاتدرائية كاثوليكية، ثم تم تحويله إلى جامع بعد فتح الإمبراطورية العثمانية للمدينة في عام 1571، وما زال قائمًا كجامع حتى اليوم.





## «كانتارا الكبرى: قلعة ذات منظر خلّاب»

قلعة كانتارا هي قلعة تقع في شمال قبرص. رغم أن تاريخ بنائها الدقيق غير معروف، إلا أن النظرية الأكثر قبولاً تشير إلى الفترة البيزنطية. تجمع القلعة بين العناصر المعمارية البيزنطية والفرانكية، وتم التخلي عنها عام 1525 وهدمت في عام 1560. وقد سُميت على اسم دير كانتارا القريب منها.



## «اكتشاف العجائب القديمة: كهف إينجيرلي الرائع»

الكهف سُمي على اسم شجرة التين الطبية القريبة. في فصل الصيف، يمكن للزوار الذين يتحركون أسرع من السكان المحليين العثور على تين طبي في الفروع السفلية. كانت الكهوف بمثابة الملاجئ الأولى للبشر واللوحات الفنية التي تصف عوالمهم من خلال النقوش والرسومات. يقدم كهف إينجيرلي لعشاق الاستكشاف عالم الكهوف الغامض والرائع. في المناطق الجبلية بشمال قبرص، قد تكون هناك العديد من الكهوف التي لم تُكتشف بعد بانتظار من يكتشفها.



## «دير أبوسطولوس أندرياس: ملاذ مقدس للعزلة»

يقع دير أبوسطولوس أندرياس في الطرف الشمالي الشرقي لقبرص، وهو مكان ديني محترم. يُعتقد أن الدير يحتضن رفات القديس أندرياس، مما يجذب الحجاج من جميع أنحاء العالم. يتميز الدير بهندسته البيزنطية الأنيقة وجوه الهدوء، ويدعو إلى التأمل. يقع الدير على قمة جرف، ويوفر مناظر ساحلية خلّابة. رغم موقعه البعيد، فإن قداسة الدير وجاذبيته تجعله مكاناً لا بد من زيارته لأولئك الباحثين عن التقاليد القديمة.





## «طعم التقاليد: المذاقات التقليدية التركية القبرصية»

تتكوّن ثقافة أي منطقة بناءً على عوامل متعددة. تؤثر ظروف وأسلوب الحياة، اللغة، الدين، العرق، التعليم، وحتى مناخ المنطقة بشكل جوهري على ثقافة المجتمع. تُعد ثقافة المطبخ من أكثر المجالات التي يمكن من خلالها ملاحظة تأثير هذه العوامل بوضوح. لقد تأثرت ثقافة المطبخ في شمال قبرص عبر التاريخ بالحضارات التي حكمت الجزيرة، والغطاء النباتي، والمناخ المحلي. وهذا ينطبق على جميع المجتمعات؛ لذا لفهم ثقافة مجتمع ما، يجب أولاً أن تفهم وتجرب مطبخه المحلي.

لهذا السبب، يجب عليك تذوق المأكولات التقليدية لشمال قبرص أثناء رحلتك. كل طبق يحمل في طياته آثار حضارة وتاريخ مختلف، وربما يحمل قصة مميزة. وإذا كنت محظوظاً، قد تلتقي بشخص يحكي لك هذه القصص على الجزيرة.

اليوم، هناك عدد كبير من الأطباق التي ننصحك بتجربتها في شمال قبرص. من خلال مأكولات هذا الإقليم الصغير، يمكنك فهم وتقدير غناه الثقافي. دعنا نذكر بإيجاز بعض الأطعمة التي يجب عليك تجربتها عند زيارتك لشمال قبرص، حتى تعرف بالضبط ما ستذوقه دون إضاعة الوقت، وتثري عطلتك بتجربة رائعة.

Halloumi

Soaked Walnuts



## ZAGIDAS مقهى ومعجنات

زاجيداس، الذي افتتح أبوابه في ديسمبر 2022، هو أول مقهى ومحل حلويات بوتيكى وذو موضوع خاص في شمال قبرص. يقع زاجيداس في منطقة إسكيلة، ويقدم لضيوفه منتجات مصنوعة من أجود المكونات. نحن نقدم نكهات لا تنسى بأعلى جودة وأفضل خدمة.



العنوان: Park Residence, Yeni İskele 9850



2

الطعام والمطاعم





## MACKENZI BAY

### مطعم

أطعمة رائعة، خدمة ممتازة وأجواء مريحة – لهذا السبب نسمي هذا المكان "طعام جيد، أجواء رائعة". نحن متخصصون في تقديم أطباق الشواء الصحية التي تحتوي على أسماك بحرية طازجة من الصيادين المحليين، والدجاج والضأن واللحوم التي تتجول بحرية. نستخدم أفضل المكونات في كل وجبة لنقدم تجربة طعام صحية ولا تُنسى.

العنوان: Mackenzie Street, Cevizli Onur Camping, Outer Gate No:1A, Yeni İskele



2

الطعام والمطاعم





## ROYAL SUN مطعم وبار

يمكنكم مشاركة البيتزا الطازجة التي تم تحضيرها مع أصدقائكم وقضاء وقت ممتع هنا. نجاح هذا المطعم لم يكن ليحدث بدون فريق الخدمة الودود. كما أشار الضيوف في تعليقاتهم، هناك روح خدمة ممتعة تسود المكان. يقدم مطعم رويال صن خيارات طعام رائعة بأسعار مناسبة.

العنوان: Royal Sun Residence, Yeni Iskele 99850





## LAST PORT مطعم وبار

تعال إلى بارنا حيث يلتقي الطعم والهدوء بتناغم مثالي. استمتع بأطباقنا الشهية، وتذوق كوكتيلاتنا المصنوعة يدوياً، واستمع أحياناً إلى الموسيقى الحية. سواء كنت ترغب في الاسترخاء بعد يوم طويل أو الاحتفال مع أصدقائك، فإن أجواءنا المريحة تقدم لك تجربة مريحة ولا تُنسى.

العنوان: Park Residence, Yeni Iskele 99850





## THE GARDEN مطعم

في قلب إيسكيلبي في شمال قبرص، تختبئ كنز يُدعى "ذا جاردن". ادخلوا واحتضنوا واحتنا الخضراء واستمتعوا بتجربة طعام فريدة من نوعها. دلووا أنفسكم بأجواء مطعمنا الساحرة حيث يلتقي جمال الطبيعة بالنكهات الرائعة.

العنوان: Hurma Street, Yeni İskele 99850



## NARIN EASTERY مطعم والمقهى

Fresh Daily Meals, كل يوم نقدم أطباقاً شهية ومغذية معده بعناية. من السلطات الطازجة إلى الحلويات اللذيذة، ومن المخبوزات الطازجة إلى الآيس كريم الكريمي، هناك شيء يناسب كل الأذواق. أكمل وجباتك مع وجباتنا الخفيفة اللذيذة للحصول على وجبة سريعة ومشبعة

العنوان: Royal Street, Yeni İskele 5700





## SUSHINN صيني

Sushinn، الواقع في لونغ بيتش إيسكيبي، هو جوهرة المطبخ الصيني. مع مأكولاته الصينية الأصيلة ونكهاتها الحيوية، يعد Sushinn بتجربة طعام لا تُنسى. من الديم سوم اللذيذ إلى الأطباق المقلية في المقلاة المالحة، كل لقمة هي اكتشاف ممتع لفن الطهي الصيني. بموقعه الممتاز وأجوائه الدافئة، يعد Sushinn في لونغ بيتش إيسكيبي المكان المثالي لمغامرة طعام صيني لا تُنسى.

العنوان: Park Residence, Yeni İskele 9850

## EPIC BURGER بيت البرغر

Epic Burger، هو مطعم يتميز بهامبورغراته الشهية، ويقدم لزواره خدمة سريعة وعالية الجودة في جو دافئ وودود. يستخدم مطعم Epic Burger مكونات مختارة بعناية في إعداد هامبورغراته.

العنوان: Park Residence, Yeni İskele 9850





## ROOT مقهى وبار

مرحبًا بك في مقهى وبار Roots، حيث تهيمن أجواء الدفء والصداقة. يوفر هذا المكان الجذاب بيئة مثالية للاسترخاء والاستمتاع بقائمة متنوعة من المشروبات. استمتع بأجواء مريحة ومشروبات شهية مع فريق ودود يحرص على جعل كل زيارة تجربة مميزة. مرحبًا بك في مكان يلتقي فيه دافء المكان بحفاوة الفريق من أجل تجربة لا تُنسى!

العنوان: Longbeach Mackenzie, Gold apartmani, Yeni İskele 99850



## HACI'NIN YERİ بيت الكباب

مرحبًا بكم في بيت الكباب. استمتعوا بنكهات الأصالة وروائح اللحوم الشهية. القائمة تحتفل بروعة المطبخ التركي وأفضل إبداعات الدонер. الأجواء الدافئة يثريها فريق ودود يجعل زيارتكم ليست مجرد وجبة، بل تجربة ثقافية مميزة.

العنوان: Park Residence, Yeni İskele 9850





## GLORIA JEAN'S

مقهى

خطو داخل Gloria Jean's Coffees حيث تحكي كل فنجان قصة شغف وإتقان. من خلطاتنا الغنية والعطرية إلى مشروباتنا المصنوعة يدويًا خصيصًا، نكرس أنفسنا لتقديم أفضل تجربة قهوة لك. اجمع مشروبك المفضل مع المأكولات الطازجة واستمتع بالاسترخاء في أجوائنا الدافئة والودية. Gloria Jean's هو المكان المناسب لأوقات القهوة التي تستحق التذوق، سواء كانت قهوة الصباح أو لقاء مريح مع أصدقائك.

العنوان: Riverside Life Residence, yeni İskele 9850

## THE HUNGER

مطعم

مرحبًا بكم في The Hunger – هنا تناول الطعام ليس مجرد وجبة، بل هو تجربة كاملة. يجمع مطعمنا بين أجواء راقية وقائمة مُعدة بعناية تلبي جميع الأذواق. من الأطباق الكلاسيكية المشبعة إلى الأطباق المبتكرة، يتم تحضير كل طبق بأجود المكونات ولمسات فنية مميزة من الطهاة. سواء كنت تحتفل بيوم خاص أو تستمتع بأمسية عادية، يعدك The Hunger بنكهات استثنائية وكرم ضيافة دافئ وتجربة طعام لا تُنسى ستدفعك للعودة مرات عديدة.

العنوان: Riverside Life Residence, yeni İskele 9850





## الترفيه في لونغ بيتش

يقدم لونغ بيتش لسكانه وزواره العديد من الأنشطة المتنوعة. يمكنك الاستمتاع بالمشي في الطبيعة وجولات ركوب الدراجات التي تتيح لك التنفس في هواء الجزيرة النقي وتوفر بدائل لحياة صحية. تشمل الأنشطة التي يمكنك ممارستها على الشواطئ الشهيرة عالمياً والمياه الهادئة في لونغ بيتش ركوب الأمواج الشراعي، الغوص بأنابيب الأكسجين، جولات الجت سكي، الوايك سكي والفلاي بورد. بالإضافة إلى ذلك، هناك أنشطة يجب عليك تجربتها مثل الإبحار، ركوب الخيل، القيادة في الطرق الوعرة وصيد السمك. كما يقدم لونغ بيتش رياضات فريقية ممتعة وتنافسية مع أصدقائك مثل كرة الطائرة الشاطئية، مسابقات نحت التماثيل الرملية وكرة القدم الأمريكية.

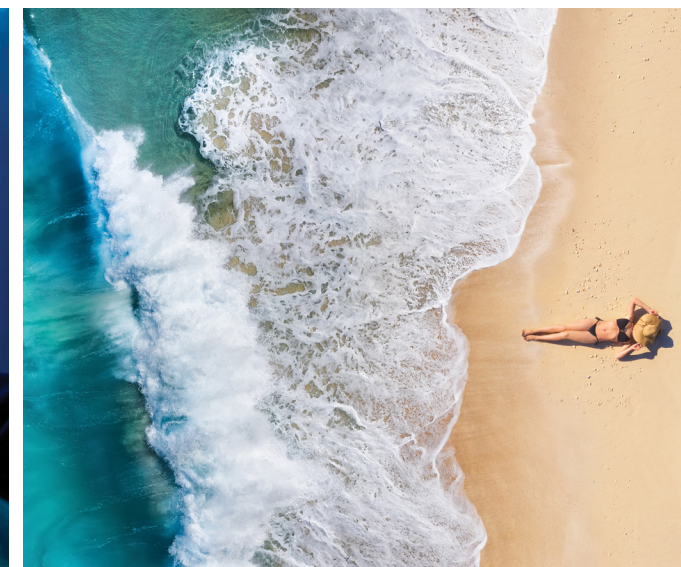
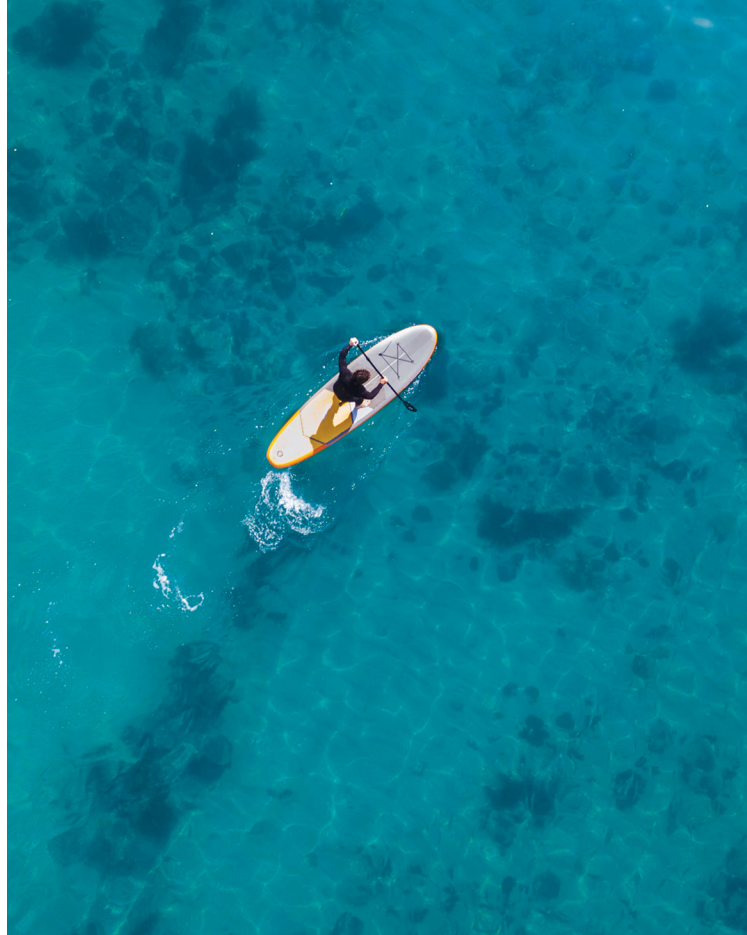
“سكوبا بالاس

العنوان: شاطئ ماكنزي، لونغ بيتش، إيسكيل

الهاتف: +90 539 118 61 54 - +90 539 118 61 53

الموقع الإلكتروني: [www.scuba-pulse.com](http://www.scuba-pulse.com)

البريد الإلكتروني: [dive@scuba-pulse.com](mailto:dive@scuba-pulse.com)





## الترفيه في لونغ بيتش





## الحياة الليلية في لونغ بيتش

استمتعوا بالحياة الليلية النابضة في لونغ بيتش، حيث تتوفر العديد من خيارات الترفيه. من الحانات الحيوية مثل "آيتوتورو" و"رويال لايف سبورتس بار" النشط، إلى الإثارة التي يقدمها كازينو فندق أركين، ستجدون أماكن متنوعة للمرح تجعل أمسياتكم لا تُنسى.





## طبيعة وحياة برية في شمال قبرص

في شمال قبرص، إذا كنت من محبي الطبيعة، يمكنك تجربة السياحة البيئية، واستكشاف الأوركيدات وأنواع قبرص المستوطنة، والشواطئ التي لا حصر لها، والمواقع الطبيعية الخلابة التي تأوي السلاحف النادرة والمحافظة عليها، بالإضافة إلى التنوع الغني في النباتات.







## كنوز شمال قبرص الثقافية: استكشاف التراث الغني والتقاليد العريقة

شمال قبرص هي جزيرة غنية ثقافيًا، تزخر بالتقاليد التي لا تزال تُحتفل بها حتى يومنا هذا. وبفضل تاريخها العريق وخضوعها لحكم العديد من الإمبراطوريات عبر العصور، يفتخر القبارصة الأتراك بتراثهم العميق الذي ترك بصمة لا تُمحى، ويُعدّ بالنسبة لهم شغفًا حقيقيًا. يقدّم المطبخ القبرصي التركي تنوعًا واسعًا من الأطباق الشهية، من الكباب الغني باللحم إلى المقبلات اللذيذة والحلويات التقليدية. من بين أشهر الأطباق: كباب الشفتالي، جبن الحلوم، وحلوى "بيلافونا" المميزة. ويُعرض التراث الثقافي لشمال قبرص من خلال الفعاليات النابضة بالحياة والمهرجانات والحرف اليدوية التقليدية. تشمل هذه الحرف صناعة الفخار، والأدوات الفضية والنحاسية، وحياسة السلال، والتطريز اليدوي، والدانتيل الشهير من ليفكارا، وكلها تعكس ثراء الفنون الشعبية للجزيرة. تتمتع شمال قبرص بتاريخ ساحر يمتد لأكثر من تسعة آلاف عام، تأثرت فيه بحضارات متعددة مثل المصريين والرومان والعثمانيين وغيرهم. وبفضل موقعها الاستراتيجي عند تقاطع الشرق والغرب، تشكلت فسيفساء تاريخية وثقافية فريدة. كما تزدهر الطبيعة والحياة البرية في شمال قبرص، مما يجعلها جنة لعشاق الأنشطة في الهواء الطلق. فالشواطئ البكر والمناظر الطبيعية الخلابة توفر فرصًا وافرة للاستكشاف والتقدير لهذه الأرض النقية.





زاريف نويان M.A  
مدير التسويق والمبيعات

## يقود سوق العقارات منذ أكثر من 50 عامًا

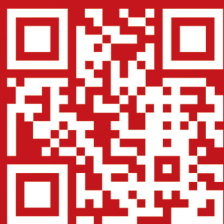
### رسالة مدير التسويق والمبيعات

تفتخر مجموعة شركات نويانلار، الاسم الرائد في قطاع العقارات والاستثمار، بتقديم مشروع جديد وفريد من نوعه للمستثمرين الكرام. بصفتها أحد المستثمرين البارزين في منطقة لونغ بيتش، تلعب نويانلار دورًا ناجحًا ومتميزًا، وهي الآن تشكل جنة استثمارية جديدة في غيتشيكالي. تُعرف نويانلار بأنها واحدة من أكثر مطوري العقارات شهرة واحترامًا في شمال قبرص، حيث تضع جودة البناء ورضا العملاء على رأس أولوياتها. وعلى مدى 50 عامًا من الإنجازات، ظلت الشركة في طليعة تقديم المشاريع المتميزة في الجزيرة. وقد حازت على العديد من الجوائز بفضل مشاريعها وأفكارها المبتكرة، وتواصل التقدم تحت شعار واحد دائمًا: خلق السعادة للسكان، والربحية للمستثمرين، والقيمة المضافة للمنطقة ضمن أسلوب حياة نويانلار الحديث والفخم.



## فرصة استثمارية

يُقدم لونغ بيتش في شمال قبرص فرصة استثمارية مربحة. بشواطئه الخلابة، وتطوره المستمر، وإمكاناته العالية للإيجار، فإن الاستثمار في هذا المنطقة المتنامية يَعد بعوائد واعدة. إن الشعبية المتزايدة لشمال قبرص كوجهة استثمارية تعزز من جاذبيتها. سواء كان العقار سكنياً أو تجارياً، فإن الاستثمار في لونغ بيتش يضمن نمواً مالياً طويل الأمد.







نحن نسعى في مؤسستنا إلى تقديم تجربة متكاملة تلبي احتياجاتكم من الإقامة، بالإضافة إلى توفير المعلومات والدعم القيم في مجالات النقل، الصحة، التعليم وحالات الطوارئ. راحتكم ورفاهيتكم وسكينتكم هي أولوياتنا القصوى.

## الأمر الأساسى للإقامة

نرغب فى مشاركة التفاصيل الأساسية التى قد تحتاجونها أثناء إقامتكم فى منطقة إسكيلي لونج بيتش.

- إقيموا: استمتعوا بوحداث إقامة مريحة ومفروشة تجهيزًا جيدًا، تخدمكم كبيتكم الثانى بعيدًا عن منزلكم.
- النقل: اكتشفوا سهولة استكشاف شمال قبرص والسفر بسلاسة فى جميع أنحاء الجزيرة بمساعدتنا فى ترتيب خيارات النقل الموثوقة.
- الصحة: صحتكم مهمة بالنسبة لنا. نوفر لكم المعلومات والدعم اللازمين للوصول إلى المرافق الصحية، لضمان راحة بالكم طوال فترة إقامتكم.
- المدرسة: نحن ندرك أهمية التعليم للعائلات. يمكننا تزويدكم بمعلومات حول المدارس القريبة لضمان انتقال سلس لأطفالكم.
- المدرسة: نحن ندرك أهمية التعليم للعائلات. يمكننا تزويدكم بمعلومات حول المدارس القريبة لضمان انتقال سلس لأطفالكم.



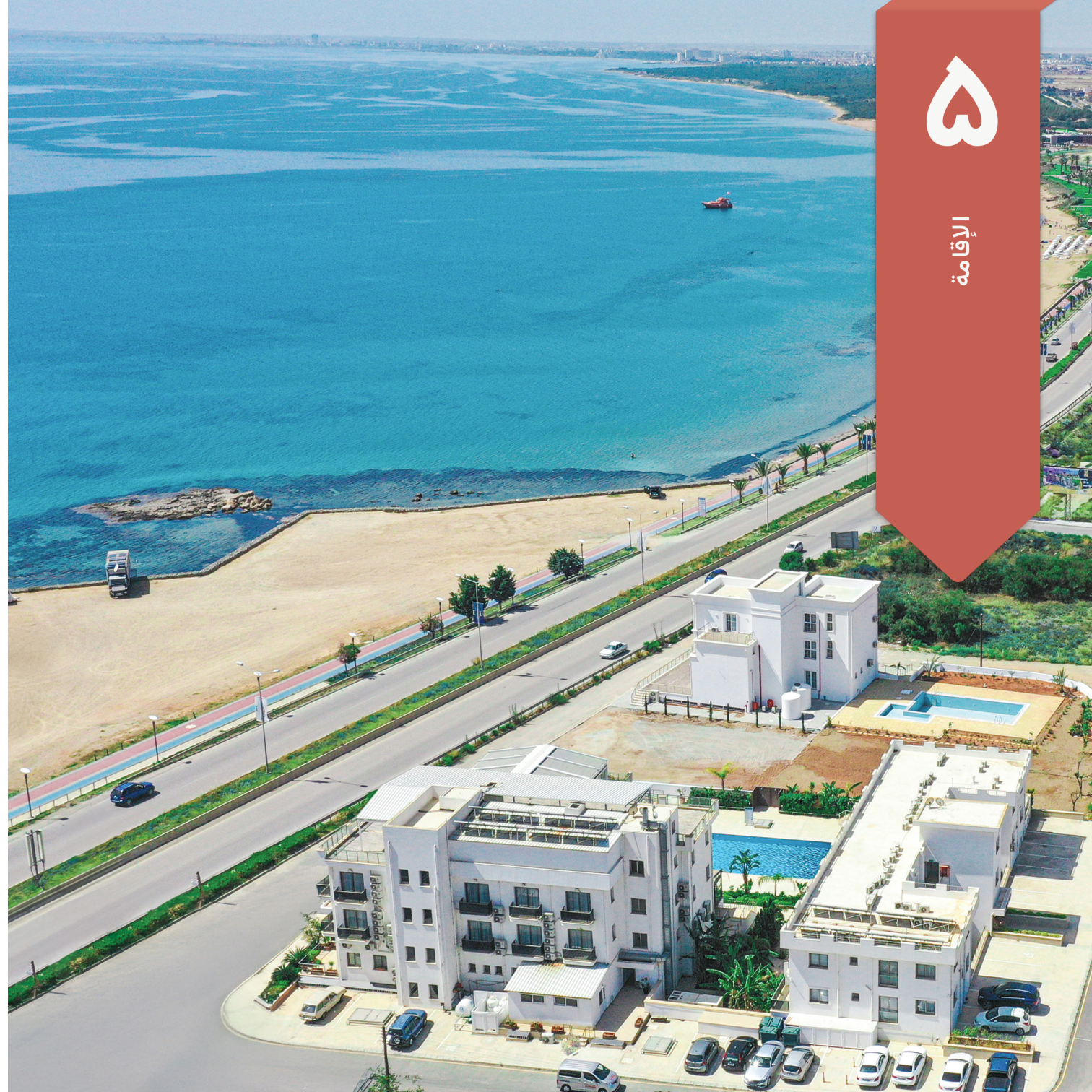


## فندق SEA LIFE

يقع فندق سي لايف في منطقة إيسكيله لونج بيتش، وهو فندق جديد البناء يقدم تجربة عطلة شاطئية دافئة ومريحة. يتميز هذا الفندق الصغير والجميل ذو الثلاث نجوم بإطلالات رائعة على خليج لونج بيتش، ويوفر أجواءً هادئة ومريحة. يمكن للنزلاء الاستمتاع بالمسبح النظيف، والتراس الظليل، والغرف المريحة المزودة بشرفات تطل على البحر أو الجبال. يضم الفندق أيضاً باراً شهيراً، ومركزاً للصحة والجمال، بالإضافة إلى سهولة الوصول إلى مواقع الجذب السياحي في شرق قبرص. بفضل أجوائه الهادئة ومرافقه المتنوعة، يُعتبر فندق سي لايف خياراً مثالياً لقضاء استراحة منعشة على الشاطئ.



العنوان: Iskele Long beach 99850



الإقامة



## نوينلار منازل العطلات

نوينلار منازل العطلات هي وجهة رائعة تقدم إقامة عطلات فاخرة من الدرجة الأولى في منطقتي لونغ بيتش وإيسكيللي في شمال قبرص. محاطة بشواطئ ذهبية وتحت أشعة شمس البحر الأبيض المتوسط الدافئة، توفر هذه المنطقة البيئة المثالية لتجربة عطلة فاخرة تستحقها. البحر الصافي كالكريستال يدعوك للاسترخاء واحتضان جمال الحياة الساحلية.

### منازل العطلات

تمتلك منازل العطلات نويانلار مجموعة متنوعة من الوحدات السكنية المفروشة بالكامل، والمصممة بعناية لتوفير الراحة والمساحة والأناقة. تحتوي كل وحدة على شرفة أو تراس خاص يطل على البحر أو الأرض، وهو طريقة مثالية لبدء يومك بطاقة إيجابية.



LONG BEACH ISKELE  
**NOYANLAR**  
*Holidays*

العنوان: Yeni İskele 99850



الإقامة





## KÜÇÜK PETROL تأجير السيارات

في هذه الجزيرة الساحرة التي تزخر بالأماكن التي تستحق الاستكشاف والتجارب التي تستحق العيش، أفضل طريقة لاستغلال وقتك في قبرص هي استئجار سيارة. رغم توفر خيارات نقل متعددة، فإن امتلاك سيارة خاصة يمنحك حرية الاستمتاع بجمال الجزيرة بشكل كامل. سواء كنت تزور لأغراض العمل أو السياحة، تقدم شركة كوچوك بترول لتأجير السيارات حلاً مثالياً. منذ عام 2013، نفتخر بخدمة عملائنا بأسطول سيارات موثوق، وأسعار تنافسية، وخدمة استثنائية.

### سيارة صغيرة للإيجار من شركة بترول

- هوية سارية أو جواز سفر.  
رخصة القيادة: تُقبل جميع رخص القيادة الدولية والوطنية.
- السائقون الإضافيون: يجب على جميع السائقين الثانويين تقديم هوية أو جواز سفر ورخصة قيادة صالحة ليتمكنوا من القيادة قانونيًا في شمال قبرص.
- الحد الأدنى لمدة الإيجار هو 3 أيام.
- الحد الأدنى للسنة 23 عامًا.

العنوان: İskele İlefköşü ana yolu Üsdü İskele, Yeni İskele, 9850





# MERCEDES-BENZ İSKELE

فرع مرسيدس-بنز حيث يلتقي الفخامة بتميز السيارات. استكشف مجموعتنا الراقية من السيارات وادخل عالماً مليئاً بتصاميم متطورة وتقنيات حديثة. يكرس فريقنا نفسه لتقديم تجربة مخصصة ومتقنة لضمان أن تكون رحلتك مع مرسيدس-بنز استثنائية. من السيدانات الأنيقة إلى سيارات الدفع الرباعي القوية، كل سيارة تمثل جوهر الابتكار في عالم السيارات.

العنوان: İlker Karter Cadessi, Yeni Iskele 99850



# BEE HOME

Bee Home – أضف الدفء والأناقة إلى منزلك تقدم Bee Home مجموعة مختارة بعناية من الأثاث تضيفي الدفء والأناقة على كل ركن من أركان منزلك. تمزج Bee Home بين الأناقة الخالدة والاتجاهات الحديثة، مع التركيز على الجودة والراحة والتصميم، لمساعدتك في خلق منزل يعكس شخصيتك.

العنوان: Park Residence, İlker Karter Cadessi, Yeni Iskele 99850



الخدمات والمرافق الأخرى



# GRUNDIG

اكتشف عالماً مليئاً بأحدث الأجهزة المتطورة والفاخرة المصممة لتجميل منزلك. من أحدث أدوات المطبخ إلى حلول المنزل الذكية، تقدم Grundig كل جديد في الوظائف والأنافة. فريقنا الخبير ملتزم بتقديم خدمة مخصصة لمساعدتك في العثور على الأجهزة المثالية التي سترتقي بأسلوب حياتك.

العنوان: Park Residence, Yeni Iskele 99850



# TOYZZ SHOP

ادخل إلى عالم الألعاب العجيب حيث لا تعرف الفرحة حدوداً. متجر الألعاب هو جنة الخيال التي تقدم مجموعة حيوية من كنوز وقت اللعب لكل طفل. من الكلاسيكيات المحبوبة إلى أحدث المتع، يشير اختيارنا المنسق الإبداع وابتسامات لا نهاية لها. فريقنا الودود هنا ليقودك في عالم الألعاب الساحر.

العنوان: İlker Karter Cadessi, Yeni Iskele 99850



الخدمات والمرافق الأخرى



# BURLA JEWELLER

Burla Jewellery هو المكان الذي يلتقي فيه الأناقة الخالدة بالحرفية الرائعة. مع تصاميمه المبهرة واهتمامه الدقيق بالتفاصيل، يقدم Burla مجموعة مذهلة من المجوهرات التي تكمل كل أسلوب. من القطع الفاخرة إلى الكلاسيكيات اليومية، تم إعداد مجموعاتهم للاحتفال بأثمن لحظات الحياة. اختبر البريق والرقي الذي لا يمكن إلا لـ Burla Jewellery تقديمه.

العنوان: 99850 Yeni Iskele, Riverside Residence



# LOVEMI

جنة المجوهرات حيث تلتقي الأناقة بالحرفية. اكتشف عالماً من الجمال الخالد أثناء تصفحك لمجموعة مختارة من القطع الفريدة. من الأحجار الكريمة المذهلة إلى المعادن المصممة بعناية، كل إبداع هو دليل على الفن والرقي.

العنوان: 99850 Yeni Iskele, Park Residence



الخدمات والمرافق الأخرى



# ANTAS EXCHANGE

أنطاس إكسشينج هو منصة موثوقة تهدف إلى تسهيل عمليات صرف العملات بسرعة وشفافية ومصداقية. سواء كنت مسافرًا، أو تدبر أعمالًا، أو تقوم بمعاملات دولية، توفر أنطاس حلولاً مالية مخصصة تلبي احتياجاتك بدقة. تولي أنطاس إكسشينج اهتمامًا كبيرًا لخدمة العملاء، والأسعار التنافسية، والمعاملات الآمنة، مما يضمن تنفيذ كل عملية بعناية ومهنية لتتسعر بالراحة أينما ذهبت أموالك.

العنوان: Riverside Residence, Yeni Iskele 99850



# NAGA EXCHANGE LTD

ناجا إكسشينج هو المكان الذي تُعطى فيه الأولوية القصوى لسلسلة العمليات ورضا العملاء. سواء كنت تقوم بتحويل العملات أو تتعامل مع الخدمات المالية، فإن فريقنا المتخصص ملتزم بتقديم تجربة سلسة وفعالة، حيث يُعالج كل تحويل بدقة وعناية فائقة. انضم إلينا لتجربة تحويل عملات موثوقة ومركزة على العميل، حيث يلتقي الراحة بالخدمة الموثوقة.

العنوان: Park Residence, Yeni Iskele 99850



الخدمات والمرافق الأخرى



# KANER BRAND HOUSE

بيت ماركة كانر هو وجهتك النهائية لأرقى العلامات التجارية التي تلبي جميع احتياجات أنماط الحياة. سواء كنت تتسوق لملابس نسائية ورجالية أنيقة، أو عطور فاخرة، أو مستحضرات تجميل عالية الجودة، أو حقائب وشنط سفر متينة، فإن بيت ماركة كانر يضمن لك كل ذلك. تحت سقف واحد، نقدم مجموعة متنوعة من العلامات التجارية المعروفة عالمياً، لنضمن لكل عميل مزيجاً مثالياً من الأناقة، والوظائف، والجودة. اكتشف تجربة تسوق تعيد تعريف الراحة والرفق فقط في بيت ماركة كانر.

العنوان: Riverside Residence, Yeni Iskele 99850



# SHINE OPTIK

شين أوبتيك هو العنوان المناسب للنظارات الشمسية عالية الجودة، والساعات، والنظارات الطبية من أبرز العلامات التجارية العالمية مثل Emporio Armani، Guess، Michael Kors. من النظارات الأنيقة إلى الساعات الراقية والمجوهرات البراقة، تضيف المنتجات المعروضة بعناية لمسة فاخرة لكل مظهر. يوفر شين مجموعة واسعة من الخيارات للرجال والنساء، ويجمع بين الأناقة والجودة والخدمة المتخصصة ليجعل كل زيارة تجربة مميزة تشعرك بالخصوصية.

العنوان: Riverside Residence, Yeni Iskele 99850





# STILEVS

ستيلفس تقدم لك مجموعة استثنائية ومتنوعة من منتجات المنزل ونمط الحياة بين يديك. صممت ستيلفس لجعل الحياة اليومية أسهل وأكثر متعة، حيث تجمع بين أحدث التقنيات والأناقة العملية. بغض النظر عن احتياجات منزلك، تقدم ستيلفس حلولاً ذكية وموثوقة تثري تجربتك الحياتية.

العنوان: Park Residence, Yeni Iskele 99850



# HISENSE

هايسنس هو العنوان الأمثل لمختلف احتياجات المنزل. من الأجهزة الحديثة التي تسهّل روتينك اليومي إلى الأجهزة الإلكترونية الأنيقة التي تضيف جمالاً على مساحة معيشتك، تقدم ستيلفس حلولاً مبتكرة تلبي كل احتياج. مع منتجاتها التي تلبي جميع أركان منزلك، تضمن هايسنس الراحة والسهولة والجودة في كل تفصيلة.

العنوان: Park Residence, Yeni Iskele 99850



الخدمات والمرافق الأخرى



# MY GOURMET

ماي جورميه هو وجهتك المميزة للحوم عالية الجودة والخدمة الشخصية المتميزة. ادخل إلى عالم من اللحوم الاستثنائية التي تم اختيارها بعناية وخبرة فائقة. يكرس فريقنا الماهر جهوده لتقديم أفضل الخيارات لك، لضمان أن تكون كل زيارة رحلة مليئة بالنكهات اللذيذة. من اللحوم الفاخرة إلى المنتجات الخاصة، يعد متجر الجزار احتفالاً بالنكهة والتقاليد.

العنوان: Park Residence, Yeni Iskele 99850

# CSKN LIQUOR STORE

متجر المشروبات CSKN هو الوجهة المثلى لتلبية كل الأذواق والمناسبات، حيث يقدم مجموعة واسعة من النبيذ، المشروبات الكحولية، البيرة، والمشروبات الخاصة. يضم المتجر تشكيلة مميزة من العلامات المحلية والعالمية، ملتزماً بتقديم الجودة والتنوع تحت سقف واحد. سواء كنت تحتفل بمناسبة خاصة، تلتقي بالأصدقاء، أو تستمتع بأمسية هادئة، يضمن لك متجر المشروبات CSKN العثور على المشروب المثالي الذي يضيف لمسة مميزة على لحظاتك.

العنوان: Royal Sun Elite Residence, İlker Karter Cadessi, Yeni Iskele 99850



الخدمات والمرافق الأخرى





# JUNO DELUXE MARKET

سوق Juno يعيد تعريف تجربة التسوق من خلال نهجه العصري وفلسفته التي تضع العميل في المقام الأول. يقدم سوق Juno مجموعة واسعة من المنتجات عالية الجودة، من الأطعمة الطازجة إلى الاحتياجات اليومية، مما يضمن أن تكون كل زيارة مريحة، سريعة وممتعة. يركز السوق على الابتكار والخدمة الممتازة لجعل التسوق سهلاً ومرضياً، مع هدف تحسين حياتك اليومية. يقع سوق Juno في ISKELE ، وهو متجر الموثوق لجميع احتياجاتك.

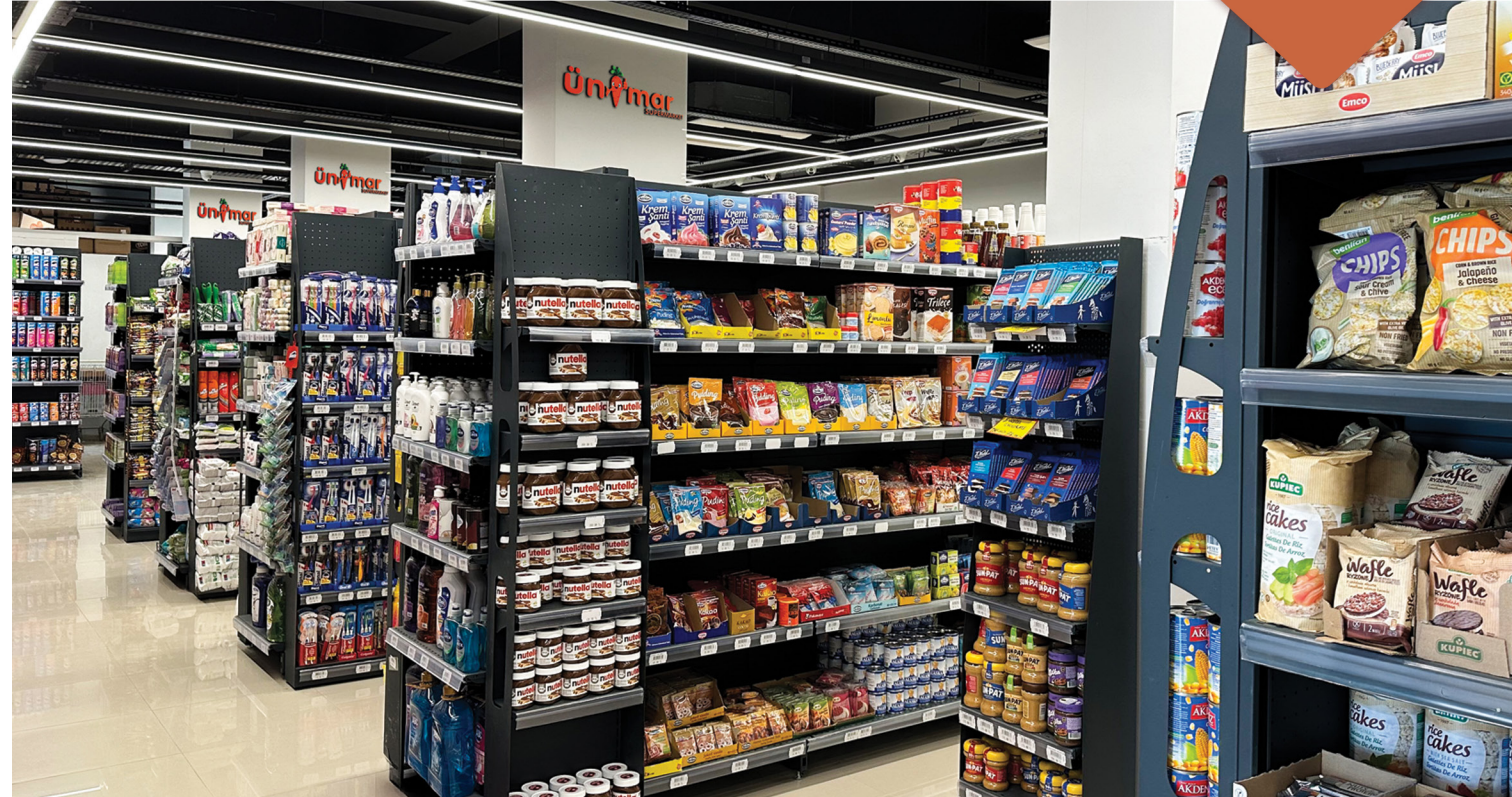
العنوان: Park Residence, Yeni Iskele 99850



# UNIMAR

سوق Unimar يعيد تعريف تجربة التسوق من خلال تقديم تشكيلة متنوعة من المنتجات ذات الجودة العالية التي تلبي جميع احتياجات الأسرة اليومية. يحرص سوق Unimar على توفير بيئة تسوق مريحة وسلسلة تجمع بين الخدمة الممتازة والأسعار التنافسية. مع التزامه بالابتكار وتلبية توقعات العملاء، يجعل سوق Unimar كل زيارة تجربة فريدة وسهلة، تهدف إلى تحسين جودة حياتك. يقع سوق Unimar في قلب ISKELE، وهو خيارك الأمثل لكل ما تحتاجه من مستلزمات غذائية ومنزلية.

العنوان: Royal Sun Elite Residence, İlker Karter Cadessi, Yeni Iskele 99850



الخدمات والمرافق الأخرى



# BUSE ULUÇAY PHARMACY

في صيدلية بوسة أولوچاي، صحتكم ورفاهيتكم هي أولويتنا القصوى. نحن هنا لدعمكم في كل خطوة من خلال تقديم مجموعة واسعة من الأدوية بوصفة طبية ومن دون وصفة، ومنتجات الصحة والعناية الشخصية. فريقنا الخبير والدودود يوفر نصائح متخصصة وخدمات مخصصة لتلبية احتياجاتكم الفريدة. تقع صيدلية بوسة أولوچاي في موقع مناسب في بارك ريزيدنس، وهي شريككم الموثوق من أجل حياة أكثر صحة.

العنوان: Park Residence, Yeni Iskele 99850



# AYŞE BIODER BEAUTY CLINIC

عيادة آي شه بيودر للتجميل مكرسة لمساعدتك في الحصول على بشرة متألقة وصحية وتعزيز جمالك الطبيعي. تقدم العيادة مجموعة واسعة من علاجات العناية بالبشرة المهنية، بما في ذلك تنظيف الوجه، العلاجات بالليزر، والعناية بالجسم، حيث تدمج التكنولوجيا المتقدمة مع الرعاية الشخصية. مع فريق من الخبراء ذوي الخبرة وبيئة دافئة، نعتبر عيادة آي شه بيودر شريكك الموثوق في العناية الشخصية والثقة. حوّل بشرتك وجدد جمالك في آي شه بيودر

العنوان: Riverside Residence, Yeni Iskele 99850



الخدمات والمرافق الأخرى





## فندق SALAMIS BAY CONTI

يقع منتجع فندق سالاميس باي كونتي على مساحة 65,000 متر مربع، محاط بجمال الطبيعة، وعلى شواطئ سالاميس التاريخية التي تتميز برمالها الذهبية الناعمة ومياهها الصافية كالبلور. ستضيف السلاحف البحرية الشهيرة كاريئا، التي يمكنك الاستمتاع بمشاهدتها أثناء الاستلقاء على الشاطئ أو السباحة، لحظات لا تنسى إلى عطلتك.

العنوان: Mahallesi, Yeni Boğaziçi 99680

## تاكسي في لونغ بيتش

التنقل في منطقة إسكيلي لونغ بيتش يصبح سهلاً ومريحاً بفضل توفر خدمات التاكسي. توفر سيارات التاكسي في إسكيلي لونغ بيتش وسيلة نقل موثوقة وفعالة للسياح. سواء كنت ترغب في زيارة المواقع السياحية القريبة، أو استكشاف المدينة، أو الوصول إلى وجهتك المفضلة، فإن التاكسي متاح بسهولة. عادةً ما يكون السائقون على دراية جيدة بالمنطقة، ويقدمون معلومات ونصائح قيمة. استمتع براحة الخدمة من الباب إلى الباب مع التاكسي، وتمتع بمشاهدة جمال محيط إسكيلي لونغ بيتش أثناء تنقلك.

رقم الاتصال: +90 542 881 2210





## فندق THE ARKIN ISKELE

في قلب جنة الساحل

يقع فندق أركين إسكيه على بعد 10 دقائق من وسط مدينة غازيماڤوسا، و25 دقيقة من مطار إرجان، و10 دقائق من أطلال سالاميس التاريخية ودير القديس برنابا، و20 دقيقة من قلعة كانتارا الأيقونية ومنطقة بافرا السياحية. يقع الفندق في منطقة إسكيه الواعدة في جمهورية شمال قبرص التركية، وقد صمم ليقدم لضيوفه جودة مجموعة أركين من خلال شاطئ ممتاز بطول كيلومتر واحد، ومطاعم تقدم أشهى الأطباق من المطابخ العالمية، ومناطق ترفيهية تناسب جميع الفئات العمرية، وغرف واسعة تطل على البحر.

العنوان: Mackenzie Street, Istanbul Beach, Gardens, İskele

## MERIT CYPRUS GARDENS RESORT & CASINO

يقع منتجع وكازينو ميريت جاردن على بعد 15 دقيقة فقط من وسط مدينة غازيماڤوسا و40 دقيقة بالسيارة من مطار إرجان، ويوفر مجموعة متنوعة من خيارات الإقامة تشمل القصر الملكي، الفيلات، أجنحة البنغالو، وغرف قياسية بسعة إجمالية تبلغ 265 سريراً. يُعتبر المكان وجهة مثالية في شمال قبرص للراغبين في الاسترخاء والاستمتاع بالجمال الطبيعي، وقضاء عطلة مليئة بالترفيه العائلي على شاطئ رملي يمتد بطول 1.5 كيلومتر.

العنوان: Yeni Iskele 99850





## LONG BEACH MEDICAL CENTER

يقع مركز لونج بيتش الطبي في منطقة إسكيلة، وهو منشأة صحية تقدم خدمات عيادة متكاملة في هذه المنطقة. يتكون المركز من طابقين بمساحة 765 متر مربع، ويوفر خدمة الطوارئ على مدار الساعة طوال أيام الأسبوع، كما يتم متابعة المرضى في غرف المراقبة. تضم منشأتنا مختبراً متكاملًا ووحدة أشعة تعمل على مدار الساعة طوال أيام الأسبوع. كما تتوفر أجهزة أشعة فوق صوتية متطورة، وإيكوكارديوغرافي، وأشعة فوق صوتية نسائية رباعية الأبعاد، وأجهزة أشعة بانورامية. يوجد بالمركز 9 عيادات خارجية ووحدتين لطب الأسنان.

العنوان: Ilker Karter Street, Yeni İskele 99850  
+90 392 371 37 90 +90 392 371 37 91

## YAKIN DOĞU YENİBOĞAZIÇI مستشفى

مستشفى جامعة الشرق القريب - بني بوغازيحي هو ثالث أكبر مستشفى في شمال قبرص، ويُعرف بتجهيزاته المتطورة وخدماته الصحية عالية الجودة. يقدم المستشفى مجموعة متنوعة من التخصصات بما في ذلك أمراض القلب، الجراحة، طب الأطفال، النساء والولادة، وأكثر من ذلك، وذلك بفضل فريق من الأطباء المتخصصين الموهوبين. يقدم المرفق المتكامل خدمات الطوارئ، العمليات الجراحية، العناية المركزة، والخدمات التشخيصية على مدار الساعة طوال أيام الأسبوع. بالإضافة إلى تلبية احتياجات الصحة المحلية، يساهم مستشفى جامعة الشرق القريب - بني بوغازيحي في الاقتصاد الوطني من خلال السياحة العلاجية بالتعاون مع مستشفى جامعة الدكتور سوات جونسيل في جيرنة.

العنوان: Famagusta 99450  
+90 392 364 89 87





## İSKELE TIP MERKEZİ مستشفى

مركز الطب يقع في منطقة إسكيلي بشمال قبرص ويقدم خدمات صحية شاملة للمجتمع.

العنوان: Temmuz Street, Yeni İskele 99850 20  
+90 392 371 23 19



## GAZİMAĞUSA DEVLET HASTANESİ

مستشفانا ملتزم منذ ديسمبر 2007 بتقديم خدمات صحية ذات جودة عالية لمجتمعنا في منشآته الحديثة. ولتلبية الاحتياجات المتزايدة، زاد المستشفى طاقته الاستيعابية إلى 160 سريراً، ويعد ثاني أكبر مستشفى حكومي في شمال قبرص بعد مستشفى الدكتور بورهان نالپانت أوغلو الحكومي في نيقوسيا. يتكون فريقنا المتفاني من 53 طبيباً، و134 ممرضة، و79 موظفاً صحياً، و39 عاملاً، مركزاً لخدمة سكان غازي معغوصة وييني إسكيلي.

العنوان: Salamis Road, Famagusta  
+90 392 630 8900-29





## كلية İSKELE EVKAF TÜRK MAARIF

يحتوي مبنى الكلية على 13 فصلاً دراسياً، وفصولاً لتعليم اللغات وتقنيات المعلومات، ومقهى. وفقاً للبروتوكول الموقع بين وزارة التربية والثقافة وإدارة الأوقاف في شمال قبرص، تم بناء مدرسة إيسكيلي الوقاف التركية للمعارف بواسطة إدارة الأوقاف في شمال قبرص، وبدأت الخدمة في عام 2014.

على بعد 6 كيلومترات من لونغ بيتش

العنوان: Temmuz Street, İskele, North Cyprus 20

## كلية YAKIN DOĞU YENİBOĞAZIÇI

تقدم مدارس الشرق الأدنى تعليمًا ممتازًا من مرحلة ما قبل المدرسة وحتى الصف الثاني عشر، معززة التفكير النقدي والإبداع والثقة بالنفس. من خلال الأساليب المبتكرة، والمعلمين المؤهلين، والمرافق الحديثة، تدعم المدارس تعلم الطلاب مدى الحياة ونجاحهم الأكاديمي، بالإضافة إلى دعم تطويرهم الشخصي والاجتماعي.

على بعد 7 كيلومترات من لونغ بيتش

العنوان: Near East Preschool, Yeniboğaziçi / Famagusta, North Cyprus





## دانشگاه DOĞU AKDENİZ

تأسست جامعة شرق البحر المتوسط (DAÜ) في عام 1979، وهي الجامعة الحكومية الوحيدة في جمهورية شمال قبرص التركية (KKTC). تقدم DAÜ تعليمًا عالي الجودة في مختلف التخصصات، مع برامج معتمدة، وجماعة طلابية غنية تضم 20,000 طالب من 106 دولة، و1,100 أكاديمي من 35 دولة. تركز الجامعة على تعليم اللغة الإنجليزية، تعلم اللغات الأجنبية، برامج التبادل الدولي، وحياة جامعية نشطة. تجهز DAÜ طلابها لمسارات مهنية عالمية وتمنح شهادات معترف بها دوليًا.

على بعد 14 كيلومترات من لونغ بيتش

العنوان: Famagusta, North Cyprus, 99628

## كلية DOĞA

تواصل مدارس الطبيعة قيادة قطاع التعليم في جمهورية شمال قبرص التركية من خلال حرمين دراسيين في بلدنا. تسهم كلية الطبيعة في التعليم والتطور والتقدم وفقًا للمعايير العالمية، وبفلسفة "التعليم الجيل الجديد" تقوم بتخريج الأفراد اليوم الذين سيحتاجهم عالم المستقبل.

على بعد 14 كيلومترات من لونغ بيتش

العنوان: Eastern Mediterranean University South Campus, Famagusta





## ROYAL SUN STREET

لمن يبحثون عن خيارات لحم لذيذة، يقدم الجزار التقليدي في شارع رويال مجموعة عالية الجودة من اللحوم التي ترضي جميع شغف الطهي. أثناء تجولك في هذا الشارع الحيوي، ستصادف مجموعة جذابة من المتاجر التي تقدم كنوزاً فريدة من نوعها. يعكس شارع رويال تنوع وحيوية الأعمال المحلية في لونج بيتش، بدءاً من الأزياء البوتيكية إلى الإكسسوارات العصرية، ومن المنتجات اليدوية إلى السلع الخاصة. سواء كنت من السكان المحليين أو مسافراً فضولياً، فإن زيارة شارع رويال تعدك بتجربة تسوق لا تُنسى مليئة بالراحة والجودة ولمسة من السحر المحلي.

شارع رويال في لونج بيتش يُعتبر نقطة تسوق نشطة ومميزة. هذا الشارع الحيوي هو مركز حيوي يلبي احتياجات ورغبات السكان المحليين والزوار. يحتوي شارع رويال على سوبرماركت واسع النطاق يقدم مجموعة غنية من المنتجات، مما يوفر إمكانية التسوق من مكان واحد لجميع الاحتياجات الأساسية. السوبرماركت يُسهل على سكان المنطقة والسياح الحصول على منتجات طازجة، وأدوات منزلية، ومنتجات متنوعة بسهولة. بالإضافة إلى ذلك، يوجد صيدلية قريبة توفر سهولة الوصول إلى الأدوية ومنتجات الرعاية الصحية لسكان المنطقة.





## أرقام الطوارئ

### أرقام الطوارئ على مستوى البلاد:

- الدفاع المدني: 101
- حالة الطوارئ الصحية: 112
- الشرطة: 155
- خفر السواحل: 158
- حرائق الغابات: 177
- الحريق: 199

### أرقام الطوارئ في إسكله:

- الشرطة: ٣٣ ٢٣ ٣٧١
- المستشفى: ١٩ ٢٣ ٣٧١
- الكهرباء: ٦٠ ٢٥ ٣٧١
- البلدية: ١٤ ١٧ ٨٥١







[www.noyanlar.com](http://www.noyanlar.com)